

AMMA  **la girafe**

**Correspondance scolaire moderne,
digitale et pédagogique !**



AMA c'est quoi ?

- 1** AMA la girafe est une correspondance digitale, moderne et ludique, développée pour le monde scolaire francophone et symbolisée par une mascotte peluche girafe.
- 2** Cet outil pédagogique met en relation deux classes de deux écoles différentes, leur permettant de se rencontrer au travers de la plateforme, d'échanger et de partir à l'aventure.
- 3** Il permet de renforcer les compétences initiales et transversales des élèves, d'ouvrir leur regard sur les autres et sur le monde, tout en améliorant leur bien-être à l'école.



Accéder au compte de votre enfant

- 1 Chaque élève a reçu un identifiant unique de son enseignant et un mot de passe commun.

Login (e-mail) : _____
Mail de l'enseignant(e)+ prénom de votre enfant
(exemple : madamevirginie+léa@ecole.com)
Mot de passe : _____

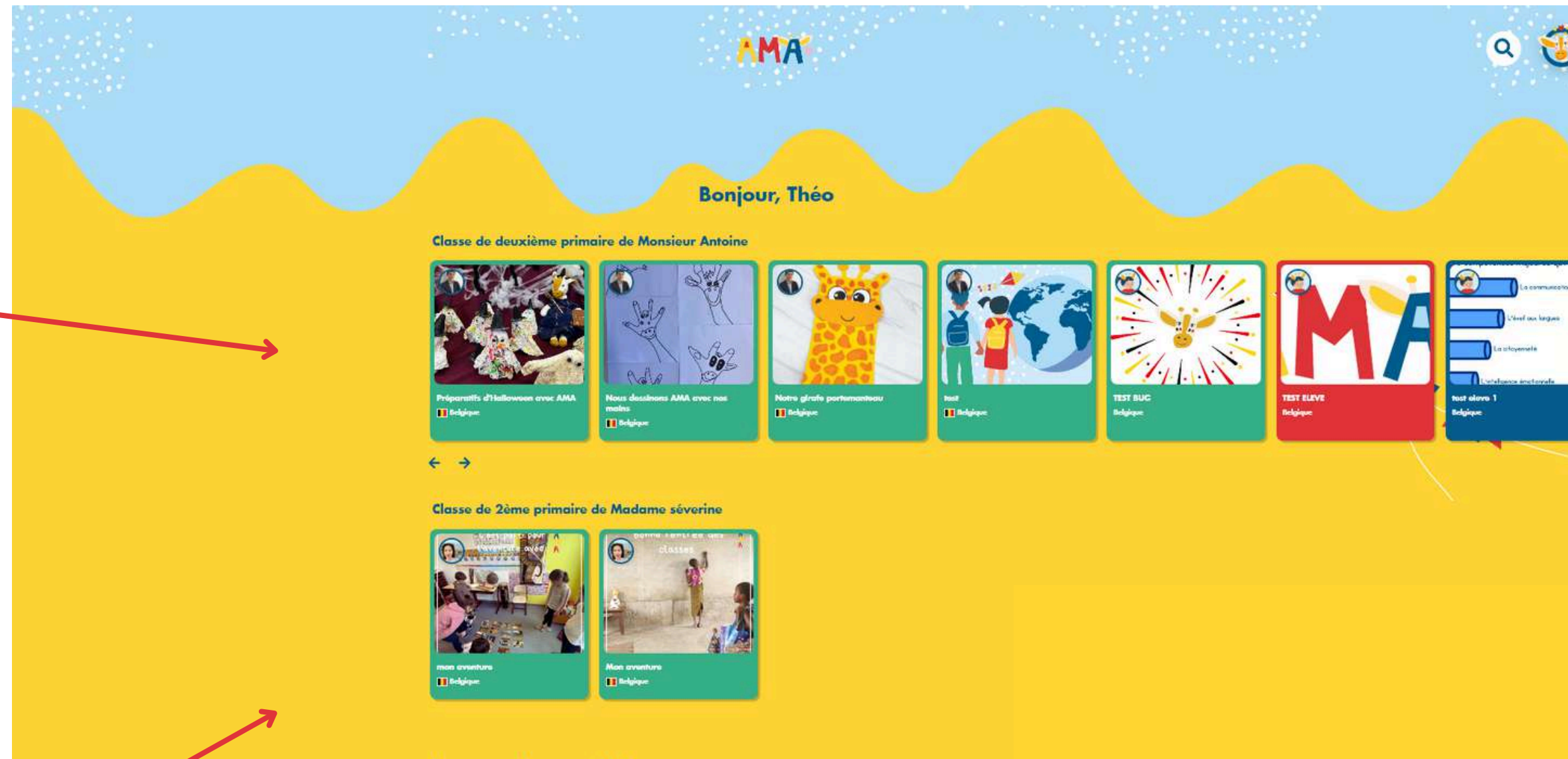
- 2 Munissez-vous de ces informations et connectez-vous en cliquant ici. (app.amagirafe.org)
Ou scannez-le QR code pour accéder directement à la plateforme !



La plateforme AMA

Vous venez de vous connecter à la plateforme. Vous arriverez sur cette page.

Vous avez directement accès aux aventures de votre enfant et de sa classe.



Pour naviguer sur la plateforme, cliquez sur la tête d'AMA.

Mais aussi de celles de sa classe binôme.



Naviguer sur la plateforme

Du dashboard de votre enfant vous avez accès à toutes les fonctionnalités de la plateforme AMA.



- 1 Accédez au profil de votre enfant et modifiez les informations le concernant dont le mot de passe si nécessaire.
- 2 Consultez les aventures partagées par toutes les classes de la communauté AMA.
- 3 Accédez aux aventures de votre enfant et celles de sa classe.
- 4 Accéder au groupe classe de votre enfant et à son groupe binôme.
- 5 Accéder à toutes les suggestions d'aventures et partez à l'aventure avec votre enfant.

1. Accéder au profil de votre enfant


Modifiez les informations de votre enfant ainsi que sa photo de profil. Ajoutez une courte bio sur votre enfant pour rendre l'expérience plus personnelle.



AMA

Mon profil

Valider mes informations



[Modifier l'image](#)

Bio

Décris-toi

Prénom de l'enfant

Théo

Sexe de l'enfant

Fille

Age de l'enfant

8

Langue de l'enfant

Langue parlée

Ville où habite l'enfant

Nom de la ville

Ton mot de passe

xxxxxxxxxx

Email

antoine+theo@amagirafe.org

Lien de parenté avec l'enfant

Lien de parenté

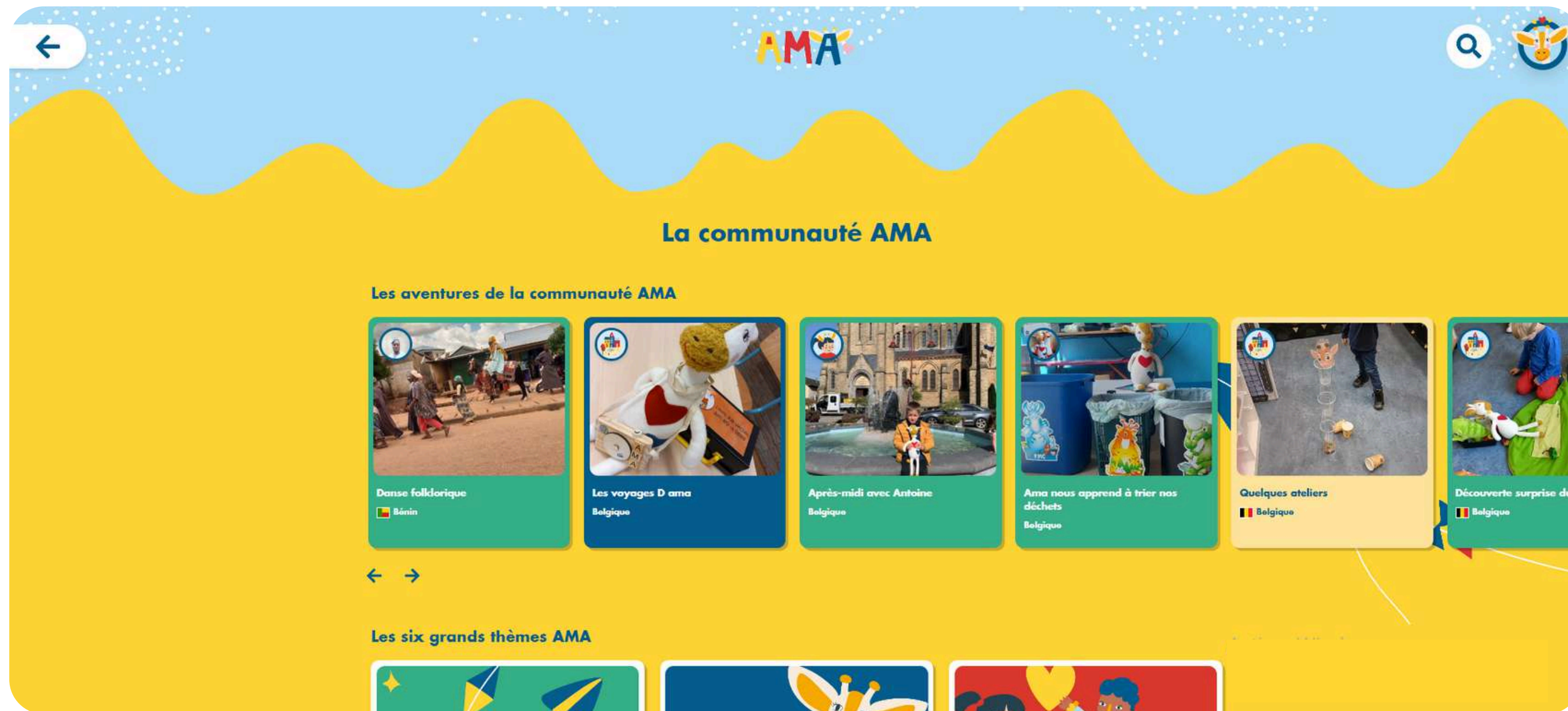
[Valider](#)

Accédez au



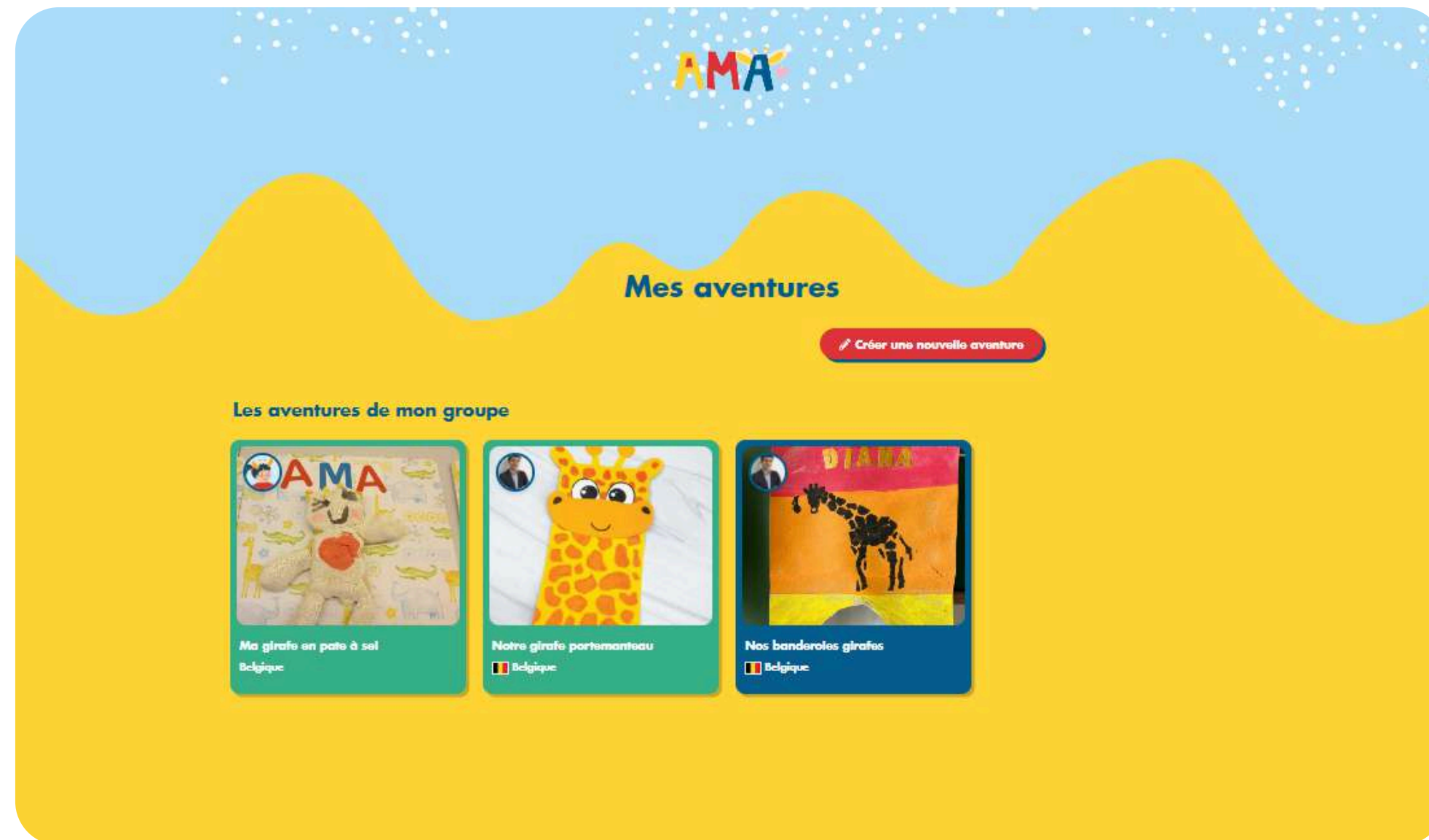
2. Les aventures de la communauté AMA

Accédez aux aventures partagées par toute les écoles de la communauté AMA. Vous pouvez cliquer dessus pour admirer leurs photos et vidéos et aussi leur écrire un petit commentaire.



3. Les aventures de votre enfant et celles de sa classe

Retrouvez sur cette page les aventures que votre enfant a vécu pendant son weekend et partagé et aussi celles de sa classe.



4. Groupe et groupe binôme

Cette page est dédiée à la classe de votre enfant et celle de sa classe binôme.

Consultez les informations liées à la classe de votre enfant.

Mes groupes binômes

Notre groupe binôme du moment et nous



Classe de deuxième
primaire de Monsieur
Antoine
—
École du
Bonheur,
Belgique



Classe de 2ème
primaire de Madame
Séverine
—
École de la
paquerette,
Belgique

Consultez les informations liées à la classe binôme.

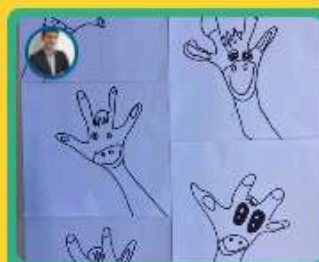
Nos aventures partagées



mon aventure
Belgique



Préparatifs d'Halloween avec AMA
Belgique



Nous dessinons AMA avec nos
mains
Belgique



Mon aventure
Belgique



Les puzzle AMA
Belgique



Tous mes groupes binômes (Vous pouvez continuer à partager vos aventures avec eux)

Retrouvez les aventures partagées entre la classe de votre enfant et sa classe binôme tout au long de l'année.



5. Partez à l'aventure

Choisissez une suggestion d'aventure parmi nos 6 grands thèmes.

The screenshot shows a user interface for a program titled 'Je pars à l'aventure !'. At the top, there is a navigation bar with a back arrow on the left, the 'AMA' logo in the center, and a search icon and a profile icon on the right. Below the navigation bar, the text 'Étape 1/4' is visible. The main content area is titled 'Choix du thème' and displays six theme cards in a 2x3 grid. Each card features an illustration, a radio button, a theme name, and a link to learn more.

Je pars à l'aventure !

Étape 1/4

Choix du thème

- Libre
En savoir plus sur l'aventure
- Éveil aux langues/Interculturalité
En savoir plus sur l'aventure
- Intelligence émotionnelle
En savoir plus sur l'aventure
- Citoyenneté/Vivre ensemble
En savoir plus sur l'aventure
- Jeux et Créativité
En savoir plus sur l'aventure
- Éducation aux médias/Numérique
En savoir plus sur l'aventure

Partez à l'aventure sur le thème Libre

Partagez ce que vous avez fait avec votre enfant pendant le week-end ou pendant les vacances.

Cliquez sur la vignette pour accéder à la fiche pédagogique.



Libre

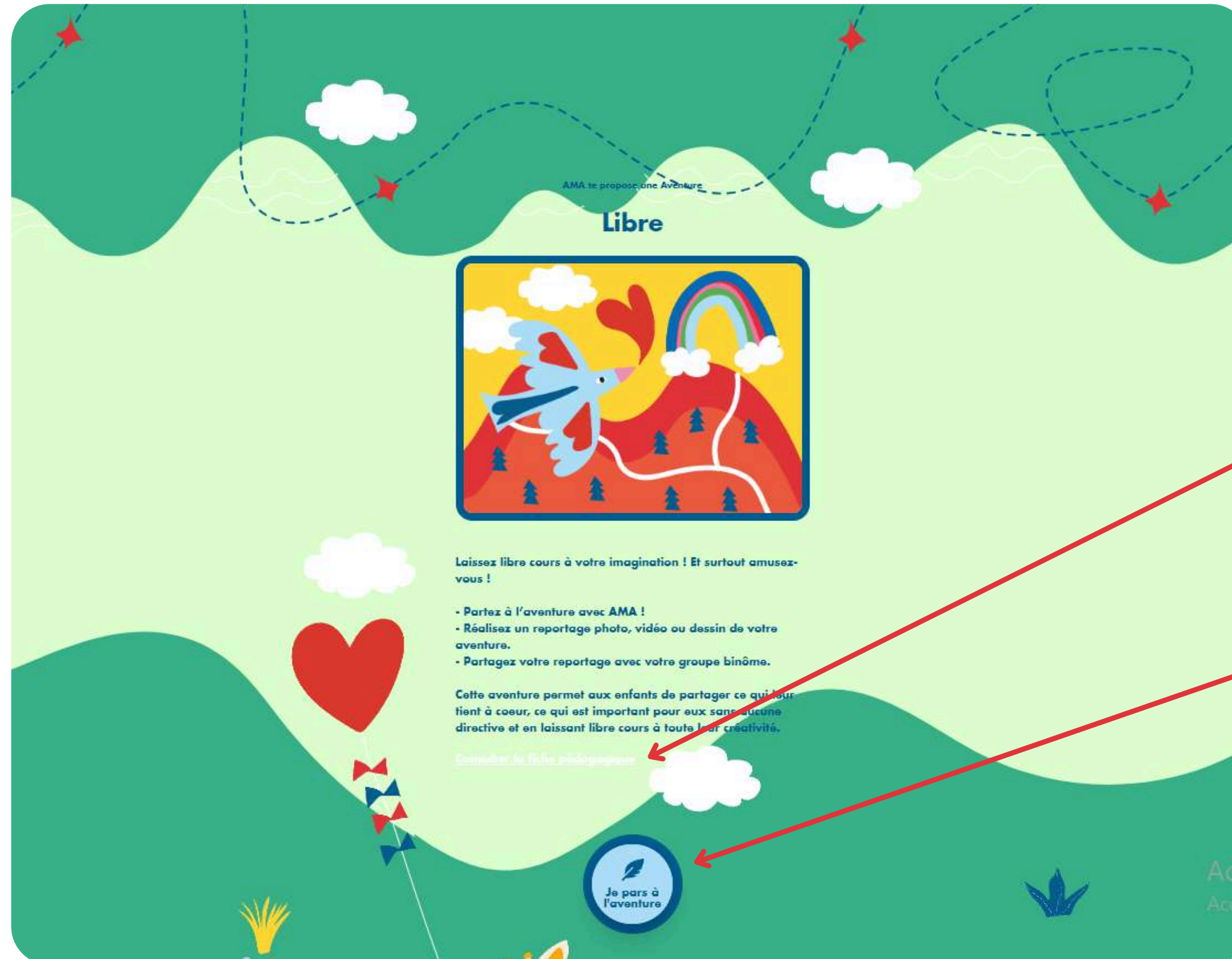
Ce thème consiste à laisser carte blanche aux enseignants et à leurs élèves pour partager des activités, des projets, des bonnes pratiques qui font de leur classe une classe unique ! C'est aussi ici, une belle façon de s'inspirer les uns les autres et de donner tous son sens à la communauté des écoles AMA.

Les suggestions d'aventures AMA



Libre
Maternelle - Primaire

Consultez la fiche pédagogique pour vous inspirer :



Une fois l'aventure réalisée avec votre enfant, cliquez sur "Je pars à l'aventure".



5.1 Le Reportage de mon aventure

Avec l'aide de votre enfant, écrivez un titre et un descriptif :



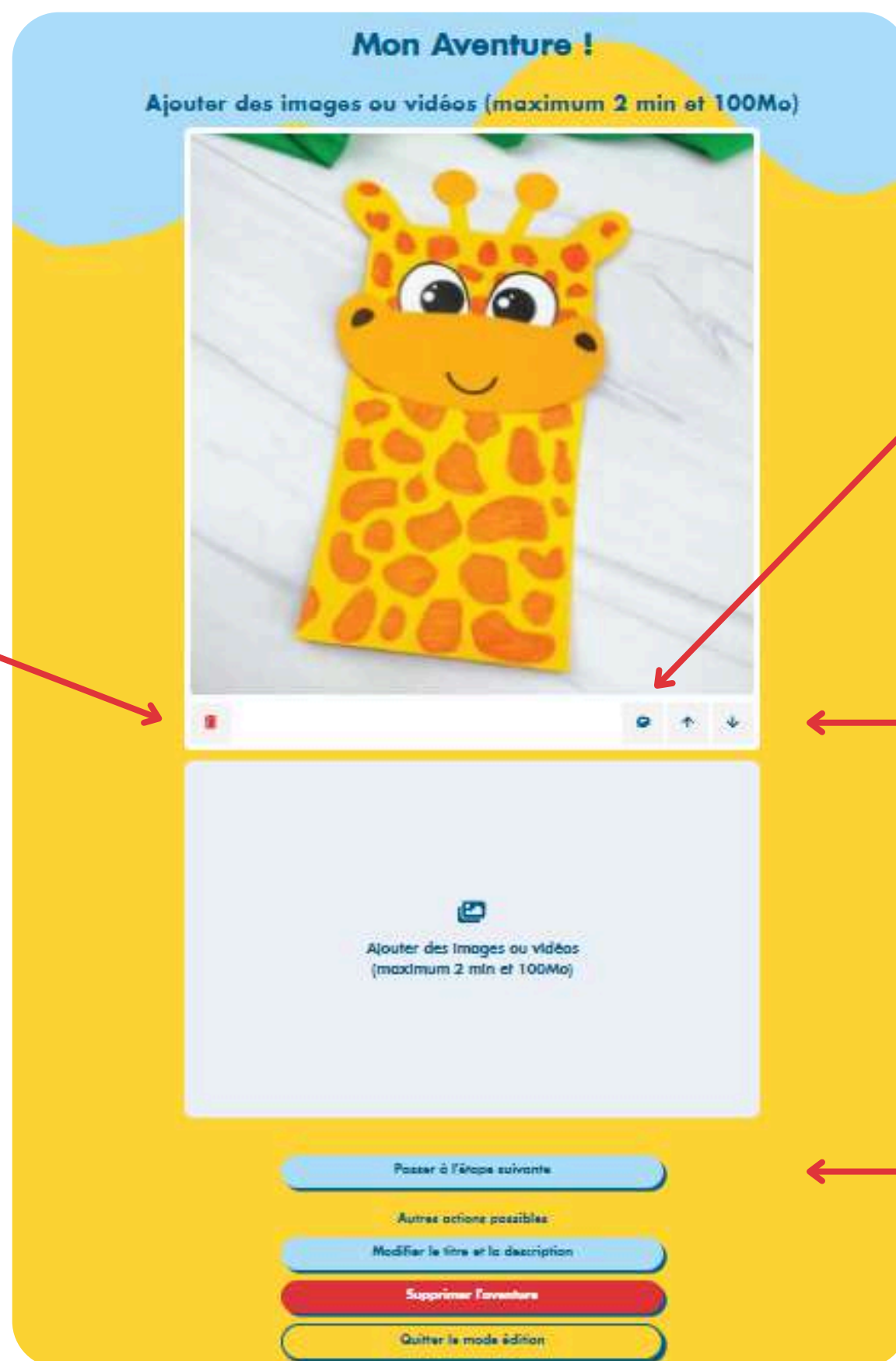
The screenshot shows a mobile application interface for 'AMA'. At the top, the 'AMA' logo is displayed in colorful letters. Below the logo, the text 'Étape 2/4' indicates the current step. The main heading is 'Reportage de mon aventure'. There are two input fields: the first is labeled 'Titre' with a placeholder 'Donne un titre à ton aventure', and the second is labeled 'De quoi s'agit-il ?' with a placeholder 'Ajouter une description'. At the bottom, there are three buttons: 'Passer à l'étape suivante' (highlighted with a red arrow), 'Enregistrer pour plus tard', and 'Annuler'.

Cliquez sur : passer à l'étape suivante



Importer vos photos et vos vidéos :

Vous pouvez supprimer les photos



Vous pouvez ajouter une légende

Vous pouvez changer l'ordre d'apparition des photos et vidéos

Cliquez sur : passer à l'étape suivante



Les options de partage

Lorsque vous partagez une aventure, choisissez avec qui vous voulez le faire :

1 Les enfants de la communauté AMA
Tous les utilisateurs (enseignants et élèves) peuvent voir votre aventure. Uniquement, si votre reportage intéresse toute la communauté, sélectionnez cette option de partage.

2 Mon groupe
La classe de votre enfant peut voir votre aventure. Les autres parents de votre classe peuvent aussi la voir si votre enseignant.e a décidé de faire rentrer les enfants avec AMA à la maison. Choisissez cette option de partage pour que les aventures vécues pendant les weekends soient partagés avec votre classe.

Partager mon Aventure !

- Les enfants de la communauté AMA
- Mon groupe : Classe de 2ème primaire de Madame Soline
- Mon groupe binôme actuel : Classe de deuxième primaire de Monsieur Antoine
- Tous mes groupes binômes

Partager mon aventure

Autres actions possibles

Modifier le titre et la description

Modifier les images/vidéos

Supprimer l'aventure

Quitter le mode édition

3 Mon groupe
La classe binôme de votre enfant peut voir votre aventure. Les parents de cette classe pourront aussi potentiellement la voir si les enfants rentrent avec AMA à la maison.

4 Avec tous mes groupes binômes
Toutes les anciennes classes binômes de votre enfant peuvent voir votre aventure.



Et voilà votre aventure est partagée !
Vous pouvez encore la :

Modifier

Dépublier

Supprimer



C'est parti pour l'aventure avec

AMA

