

AMA



AMA est un **outil pédagogique** qui crée des binômes de classes interculturels et qui permet aux élèves de **3 à 10 ans** de développer leurs **compétences transversales** tout en améliorant leur **bien-être à l'école**.

Une correspondance moderne, digitale et ludique !

Éveille l'ouverture d'esprit et le monde
des enfants !

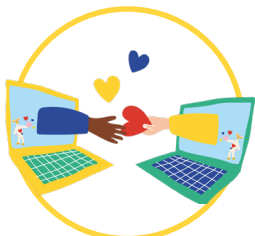


WWW.AMAGIRAFE.ORG

ON PART À L'AVENTURE ?



Un set AMA par classe



AMA la plateforme

Les binômes de classes échangent leurs aventures.

(Code unique d'accès à la fin de la BD)



AMA la girafe

La mascotte de la classe avec laquelle les élèves partent à l'aventure.



AMA la BD

Porte d'entrée dans l'univers AMA.



AMA le sac

Ultra pratique pour ranger tous leurs trésors.

59€*

AMA DANS VOTRE ÉCOLE

Concrètement, de quoi s'agit-il ?

- ♥ Deux classes de deux écoles différentes sont mises en contact sur la plateforme digitale et constituent un binôme.
- ♥ Les élèves partent à l'aventure et les partagent sous forme de reportages photos, dessins ou vidéos sur la plateforme.
- ♥ Les écoles sont issues du monde francophone.
- ♥ Pour les élèves de la 2ème maternelle à la 5ème primaire.
- ♥ Un accès à une tablette avec internet est suffisant pour participer au projet AMA.



AMA peut être utilisé par les écoles pour :



- ♥ Aborder des thématiques qui renforcent la connaissance de soi, des autres et du monde qui nous entoure. Intégrer des programmes transversaux tels que l'éveil aux langues, l'éducation à la philosophie et à la citoyenneté.
- ♥ Harmoniser les relations entre les écoles et les familles grâce à la peluche girafe qui rentre à la maison, chaque week-end, avec un élève différent.
- ♥ Utiliser le numérique de manière intelligente.

Ce projet est développé et piloté par Séverine de Sadeleer, anthropologue belge. Séverine a souhaité développer un projet réellement inclusif en collaboration avec des spécialistes et des psychologues pour enfants. Pour cinq sets AMA vendus, un set est donné à des écoles et associations d'enfants défavorisés.

Chaque thématique proposée sur la plateforme comprend une vidéo introductive et une fiche pédagogique guidant pas à pas les enseignant.e.s.

6 COMPÉTENCES ACQUISES GRÂCE À AMA

TURELLE



DES QUESTIONS ? CONTACTE-MOI !

Oui, oui, je suis une girafe qui sait lire et écrire...

♥ severine@amagirafe.org

