

# AMA

The word 'AMA' is written in large, colorful letters. The first 'A' is yellow, the 'M' is red, and the second 'A' is blue with yellow wings. A small pink heart is positioned to the right of the blue 'A'.

AMA est un **outil pédagogique** qui crée des binômes de classes et qui permet aux élèves de **3 à 11 ans** de développer leurs **compétences** tout en améliorant leur **bien-être à l'école**.

**Une correspondance moderne, digitale et ludique !**

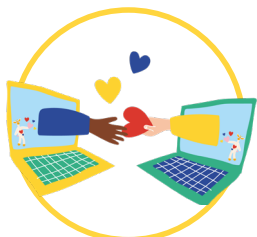


[WWW.AMAGIRAFE.ORG](http://WWW.AMAGIRAFE.ORG)

**ON PART À L'AVENTURE ?**



## Un set AMA par classe



### AMA la plateforme

Les binômes de classes échangent leurs aventures.

(Code unique d'accès à la fin de la BD)



### AMA la girafe

La mascotte de la classe avec laquelle les élèves partent à l'aventure.



### AMA la BD

Porte d'entrée dans l'univers AMA.



### AMA le sac

Ultra pratique pour ranger tous leurs trésors.

59€\*

\* En Belgique, l'outil pédagogique AMA la girafe est agréé Manolo

# AMA DANS VOTRE ÉCOLE

## Concrètement, de quoi s'agit-il ?

- ♥ Deux classes de deux écoles différentes sont mises en contact sur la plateforme digitale et constituent un binôme.
- ♥ Les élèves partent à l'aventure et les partagent sous forme de reportages photos, dessins ou vidéos sur la plateforme.
- ♥ Les écoles sont issues du monde francophone.
- ♥ Pour les élèves de la première maternelle à la 5ème primaire / petite section maternelle au CM2.
- ♥ Un accès à une tablette avec internet est suffisant pour participer au projet AMA.



## AMA peut être utilisé par les écoles pour :



Ouvrir le regard des élèves sur les autres et le monde qui les entoure. Promouvoir le vivre d'ensemble.



Aborder des thématiques pédagogiques et porteuses de sens : l'intelligence émotionnelle, l'éveil aux langues, le numérique, l'éducation à la citoyenneté et les jeux et la créativité.



Renforcer les liens entre l'école et les familles en permettant aux élèves, à tour de rôle, de prendre la mascotte girafe le temps d'un week-end.

**Ce projet est développé et piloté par Séverine de Sadeleer, anthropologue belge. Séverine a souhaité développer un projet réellement inclusif en collaboration avec des spécialistes et des psychologues pour enfants. Pour cinq sets AMA vendus, un set est donné à des écoles et associations d'enfants défavorisés.**

Chaque thématique proposée sur la plateforme comprend une vidéo introductive et une fiche pédagogique guidant pas à pas les enseignants.

## 6 COMPÉTENCES ACQUISES GRÂCE À AMA

Grâce à **AMA** les enfants apprennent à élaborer des histoires et à structurer leurs idées.

NARRATIVE

NUMÉRIQUE

INTERCULTURELLE

CRÉATIVE

AMA permet aux enfants de partir à la rencontre des autres, de leurs cultures, coutumes et environnements.

AMA permet aux enfants de jouer un rôle actif, au niveau local et mondial, dans la construction d'une société équitable, responsable et écologique.

CITOYENNE

INTELLIGENCE  
ÉMOTIONNELLE

AMA aide les enfants à comprendre les différentes émotions, à développer leur conscience et maîtrise de soi et leur permet de développer des relations humaines et harmonieuses.

**DES QUESTIONS ? CONTACTE-MOI !**

Oui, oui, je suis une girafe qui sait lire et écrire...

♥ [severine@amagirafe.org](mailto:severine@amagirafe.org)

