

# AMA

The letters 'AMA' are rendered in a playful, colorful font. The first 'A' is yellow, the 'M' is red, and the second 'A' is blue. The blue 'A' has yellow wings extending from its top. To the right of the letters is a small pink heart.

AMA est un **outil pédagogique** qui crée des binômes de classes interculturels et qui permet aux élèves de **5 à 11 ans** de développer leurs **compétences sociales et créatives** tout en améliorant leur **bien-être à l'école**.

Une correspondance moderne, digitale et ludique !

Éveille l'ouverture au monde  
des enfants !

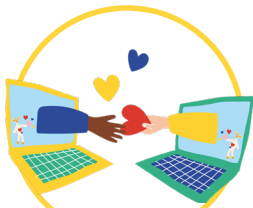


[WWW.AMAGIRAFE.ORG](http://WWW.AMAGIRAFE.ORG)

ON PART À L'AVENTURE ?



## Un set AMA par classe



59€\*

### AMA la girafe

100% en coton bio.  
L'amie idéale pour  
partir à l'aventure.

### AMA la BD

Porte d'entrée dans  
l'univers AMA. QR code  
d'accès à la plateforme à la  
fin de la BD.

### AMA le sac

Ultra pratique pour  
ranger tous leurs trésors.

### AMA la plateforme

Les binômes de classes échangent  
leurs aventures.

\* Après un an, abonnement de 30€/an  
pour l'utilisation de la plateforme.

## AMA DANS VOTRE ÉCOLE

### Concrètement, de quoi s'agit-il ?

- ♥ Deux classes de la même année de deux écoles différentes sont mises en contact sur la plateforme digitale et constituent un binôme.
- ♥ Les écoles sont issues du monde francophone (Europe, Afrique).
- ♥ Pour les élèves de la 3ème maternelle à la 5ème primaire.
- ♥ Un accès à un téléphone portable avec internet est suffisant pour participer au projet AMA.



### Deux types de participation au projet sont possibles :

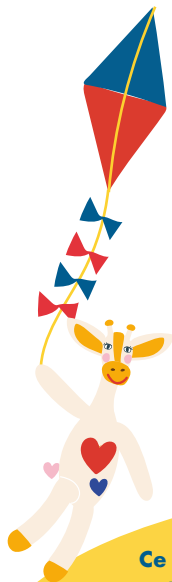


En tant que groupe : chaque classe part à l'aventure avec sa girafe AMA sur des thématiques ludiques, pédagogiques et porteuses de sens : se connaître soi-même et découvrir les autres, le monde qui nous entoure et les jeux et la créativité.

Les aventures sont ensuite partagées avec l'autre classe binôme sous forme de reportages photos, dessins ou vidéos sur la plateforme.



En tant qu'élève: les élèves, à tour de rôle, ramènent le set AMA à la maison. Ils partent à l'aventure avec AMA la girafe de la classe. Ensuite, avec l'aide de leurs parents, ils se connectent sur la plateforme et partagent leurs aventures du week-end sous forme de reportages photos, dessins ou vidéos avec leur classe et leur classe binôme.



**Ce projet est développé et piloté par Séverine de Sadeleer, anthropologue belge. Séverine a souhaité développer un projet réellement inclusif en collaboration avec des spécialistes de la méthode Freinet et des psychologues pour enfants. Pour cinq sets AMA vendus, un set est donné à des écoles et associations d'enfants défavorisés.**

Chaque thématique proposée sur la plateforme comprend une vidéo introductive et une fiche pédagogique guidant pas à pas les enseignants.

## 5 COMPÉTENCES ACQUISES GRÂCE À AMA

AMA encourage les élèves à adopter une **attitude respectueuse** des autres sur les **réseaux sociaux**.

ÉDUCATION  
AUX MÉDIAS  
SOCIAUX

INTERCULTURELLE

AMA permet aux élèves de partir à la **rencontre des autres**, de leurs cultures, us et **coutumes**.

CRÉATIVE

AMA permet aux élèves de **jouer un rôle actif**, au niveau local et mondial, dans la construction d'une société équitable, responsable et écologique.

CITOYENNE

NARRATIVE

Grâce à **AMA** les élèves apprennent à **élaborer des histoires** et à structurer leurs idées.

**DES QUESTIONS ? CONTACTE-MOI !**

Oui, oui, je suis une girafe qui sait lire et écrire...

♥ [info@amagirafe.org](mailto:info@amagirafe.org)